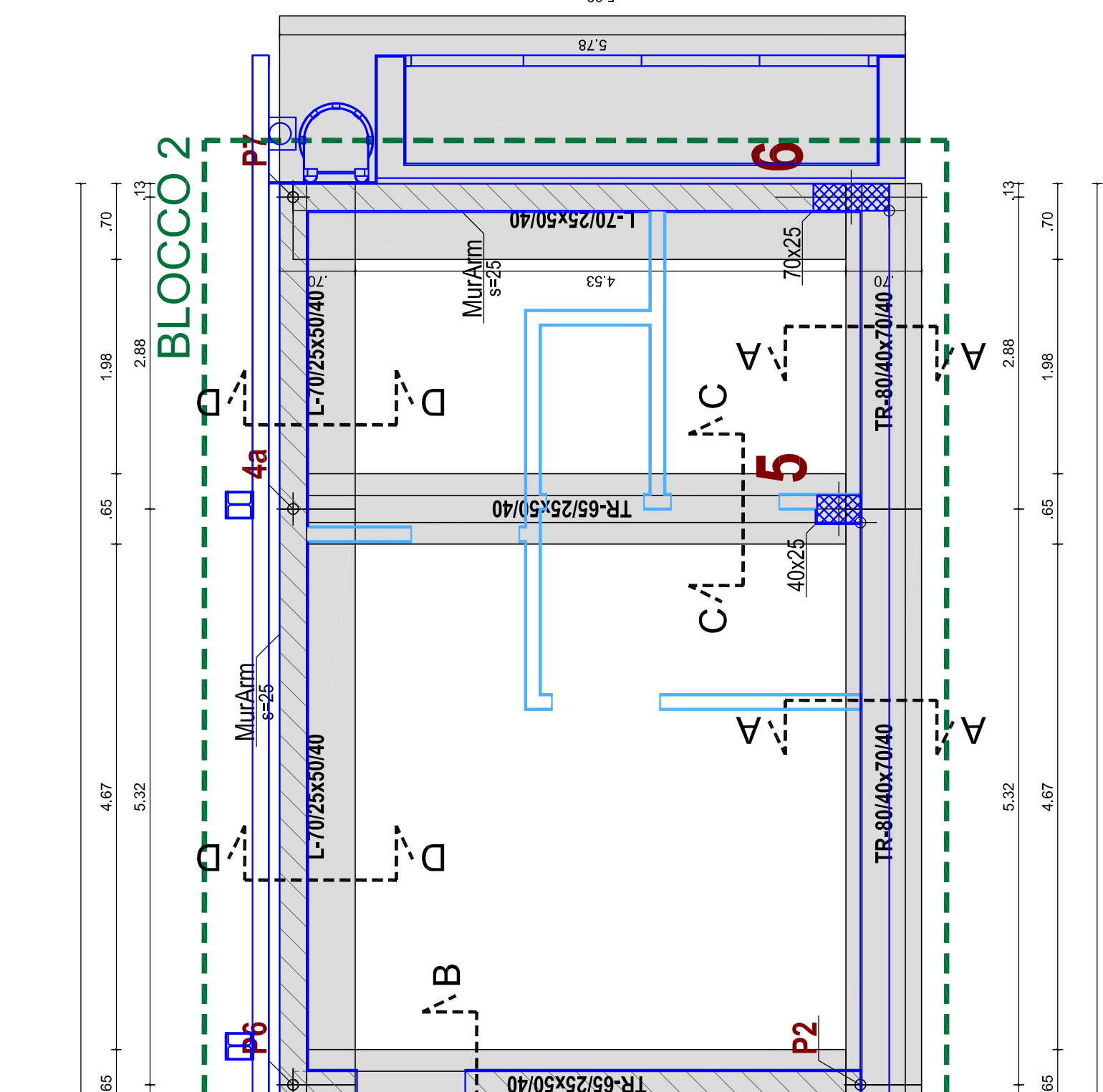


N.B.: nelle travi di fondazione la staffatura va iniziata a carico dell'impresa (passo 15cm) agli appoggi per una lunghezza di 90cm

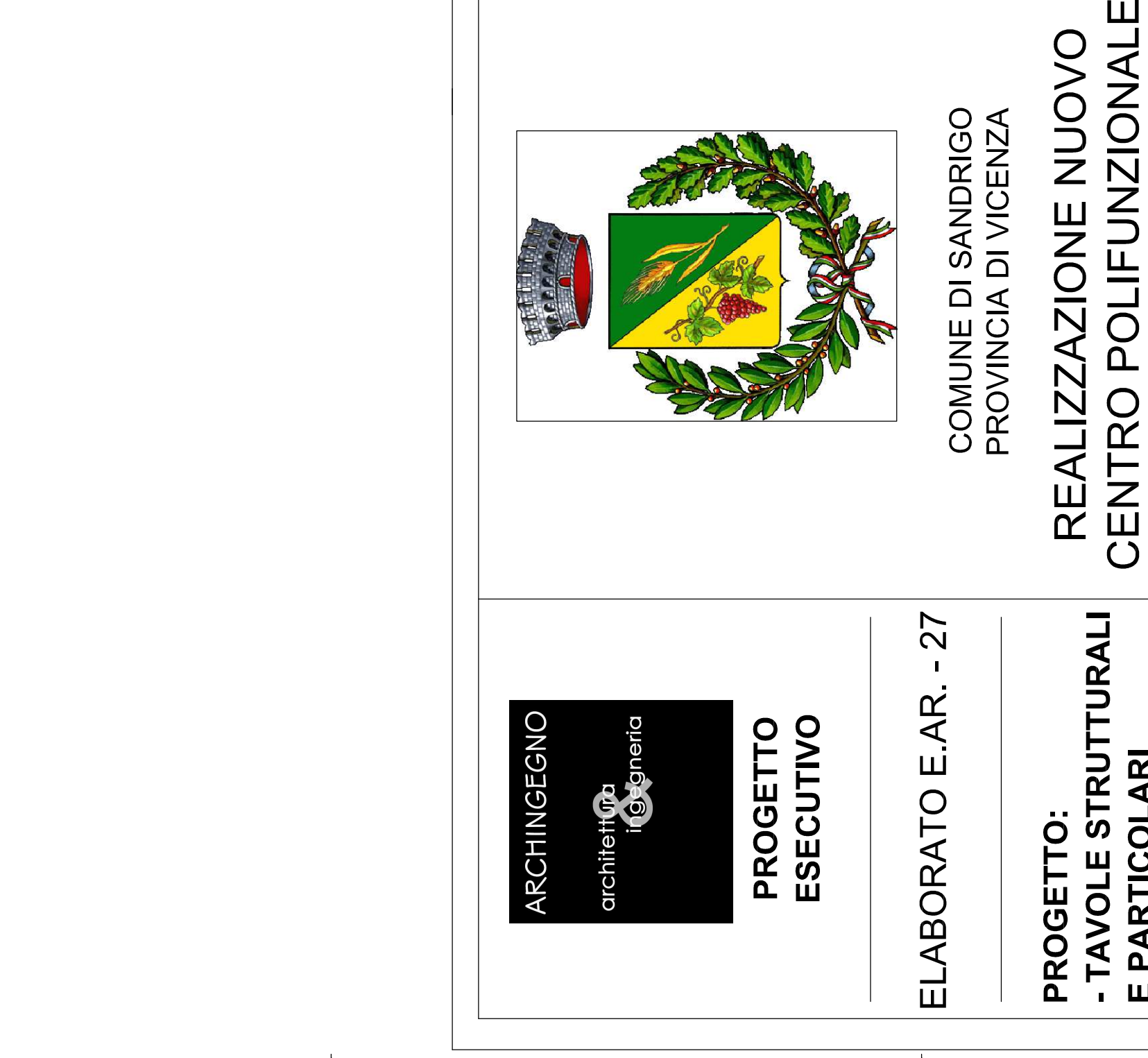
N.B.: misure da verificare in cantiere a carico dell'impresa

N.B. PROGETTO E VERIFICHE STRUTTURALI ESEGUITE SECONDO IL TESTO UNICO 17.01.2018 (Aggiornamento delle Norme Tecniche per le Costruzioni)

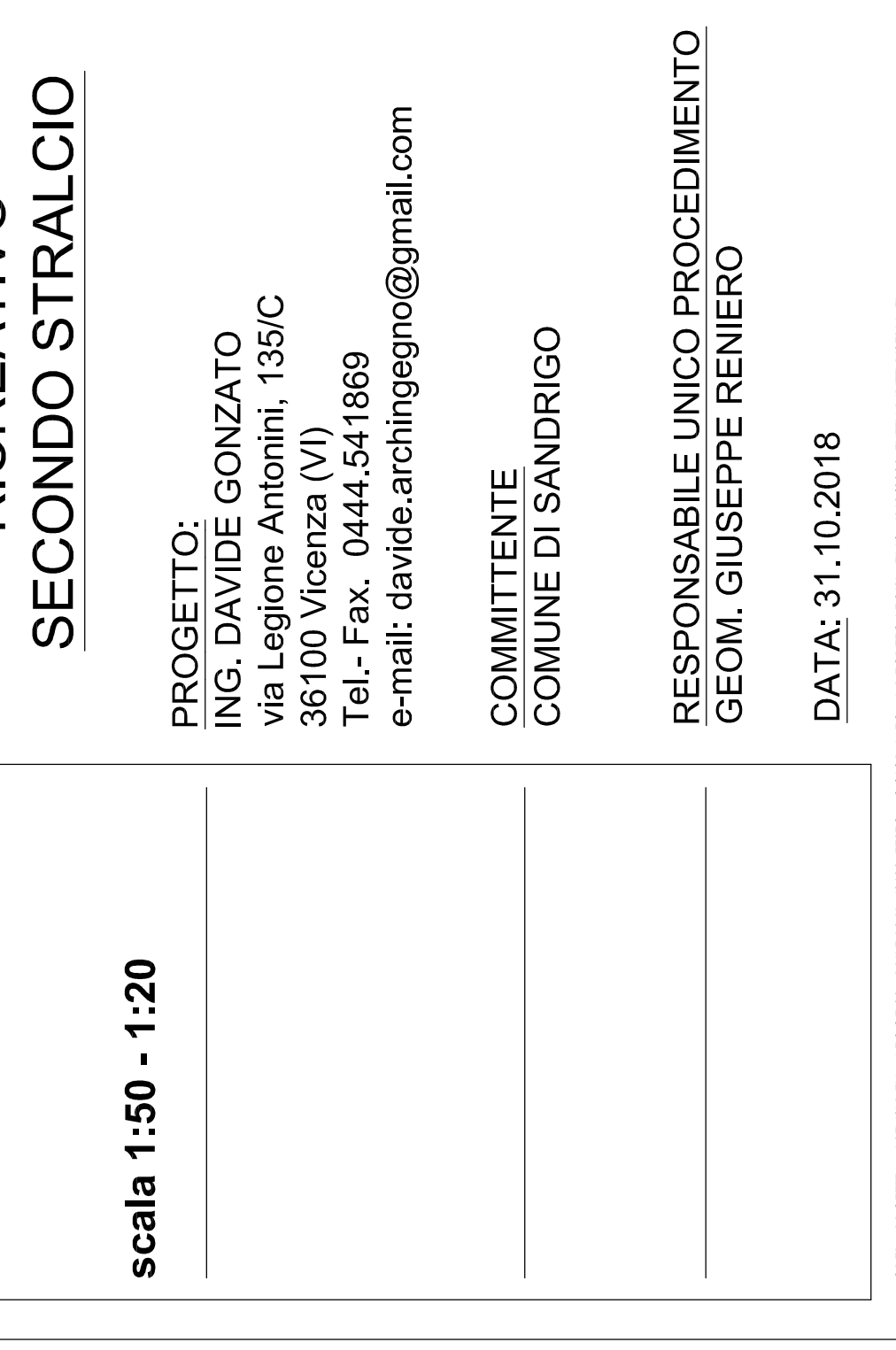
N.B.: PRESCRIZIONI GENERALI VALIDE OVE NON ALIMENTI SPECIFICATO		N.B.: MISURA DELLE BARE RIFERITA AL PLO ESTERNO	
STAFFE DI CONFINAMENTO E CARICHI		STAFFE TIPICHE	
PARTICOLARE SOTTOFONDAMENTAZIONE		PARTICOLARE SOTTOFONDAMENTAZIONE	
MACCHINARI - PEGIATURE ANNAVIARE		MACCHINARI - PEGIATURE ANNAVIARE	
LE MISURE DELLE STAFFE SONO RIFERITE A FILI ESTERNI		LE MISURE DELLE STAFFE SONO RIFERITE A FILI ESTERNI	
ACCIAIO PER CEMENTO ARMATO		ACCIAIO PER CEMENTO ARMATO	
ACCIAIO PER CAMPATERIA METALLICA		ACCIAIO PER CAMPATERIA METALLICA	



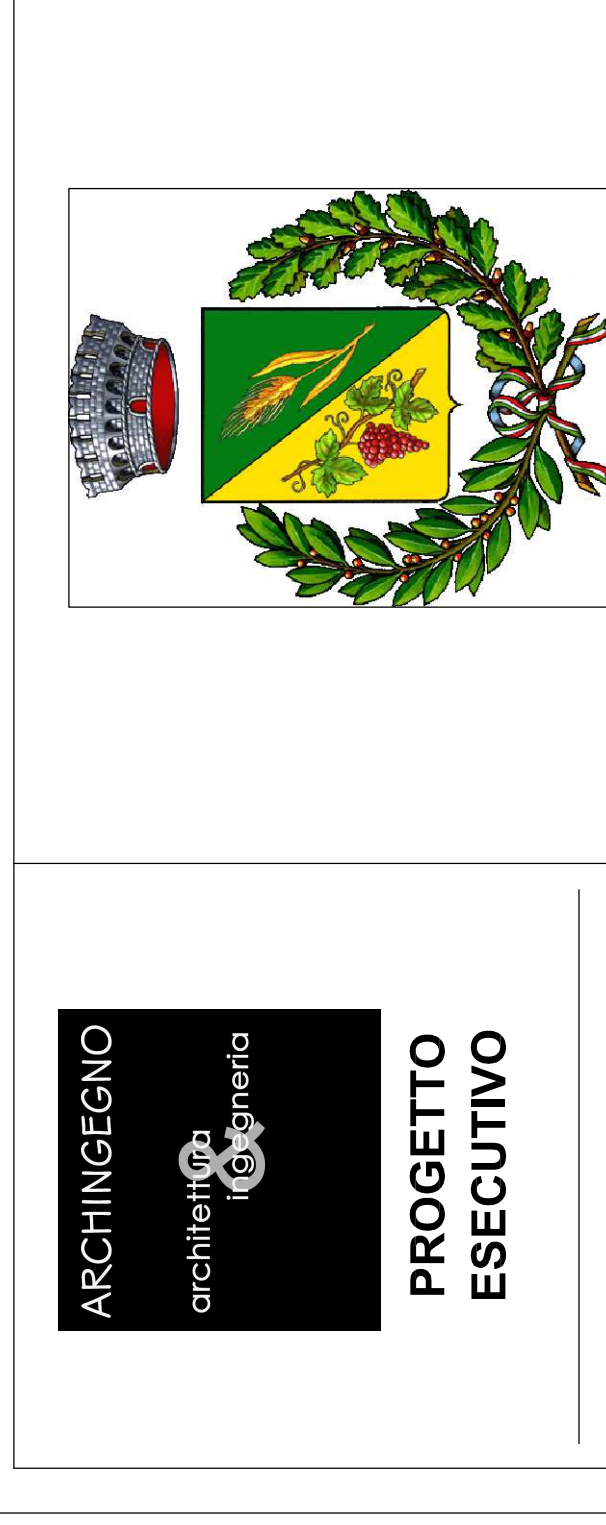
FONDAZIONE
scala 1:50



FONDAZIONE
scala 1:50



FONDAZIONE
scala 1:50



COMUNE DI SANDRIGO
PROVINCIA DI VICENZA

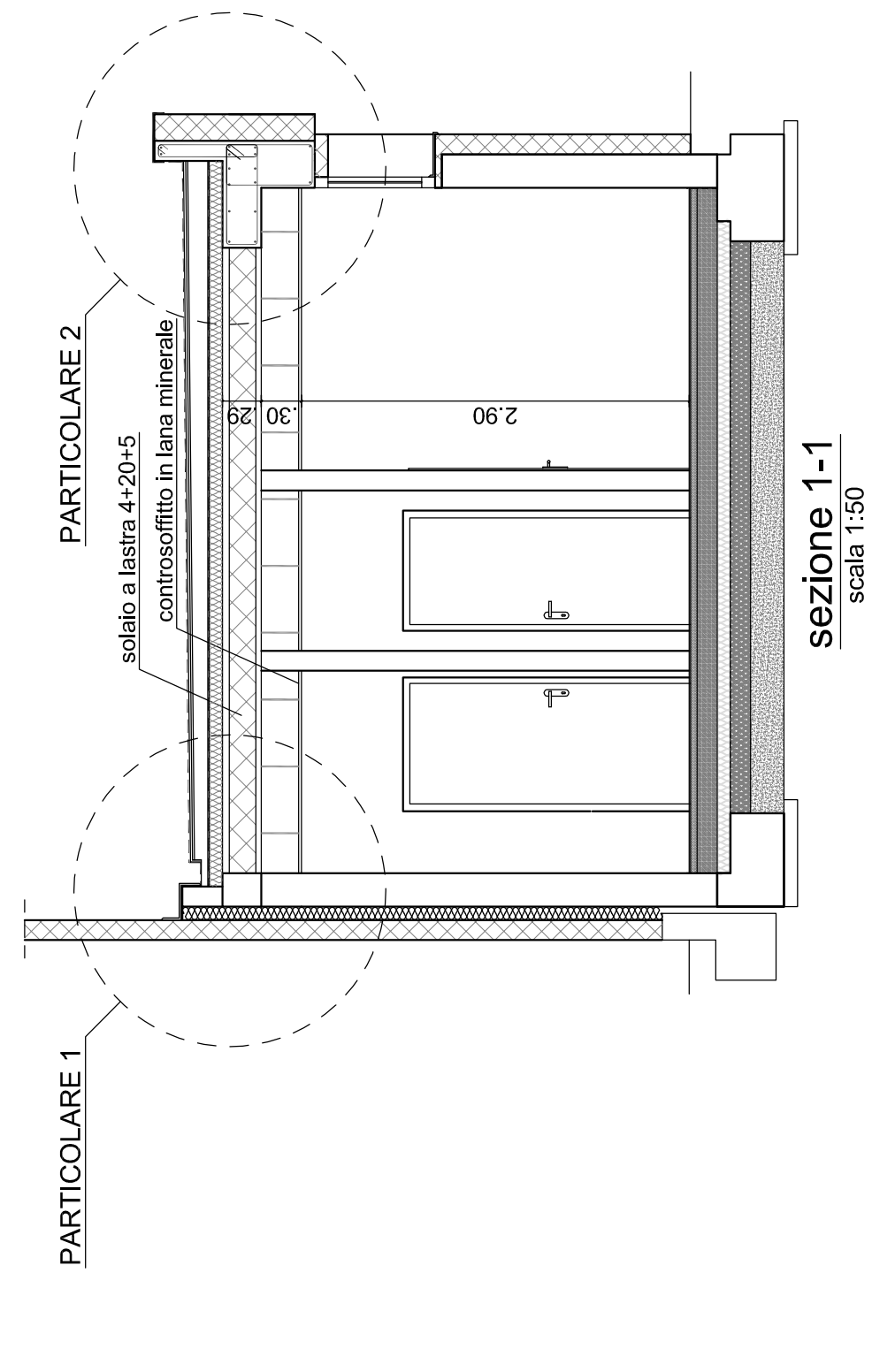
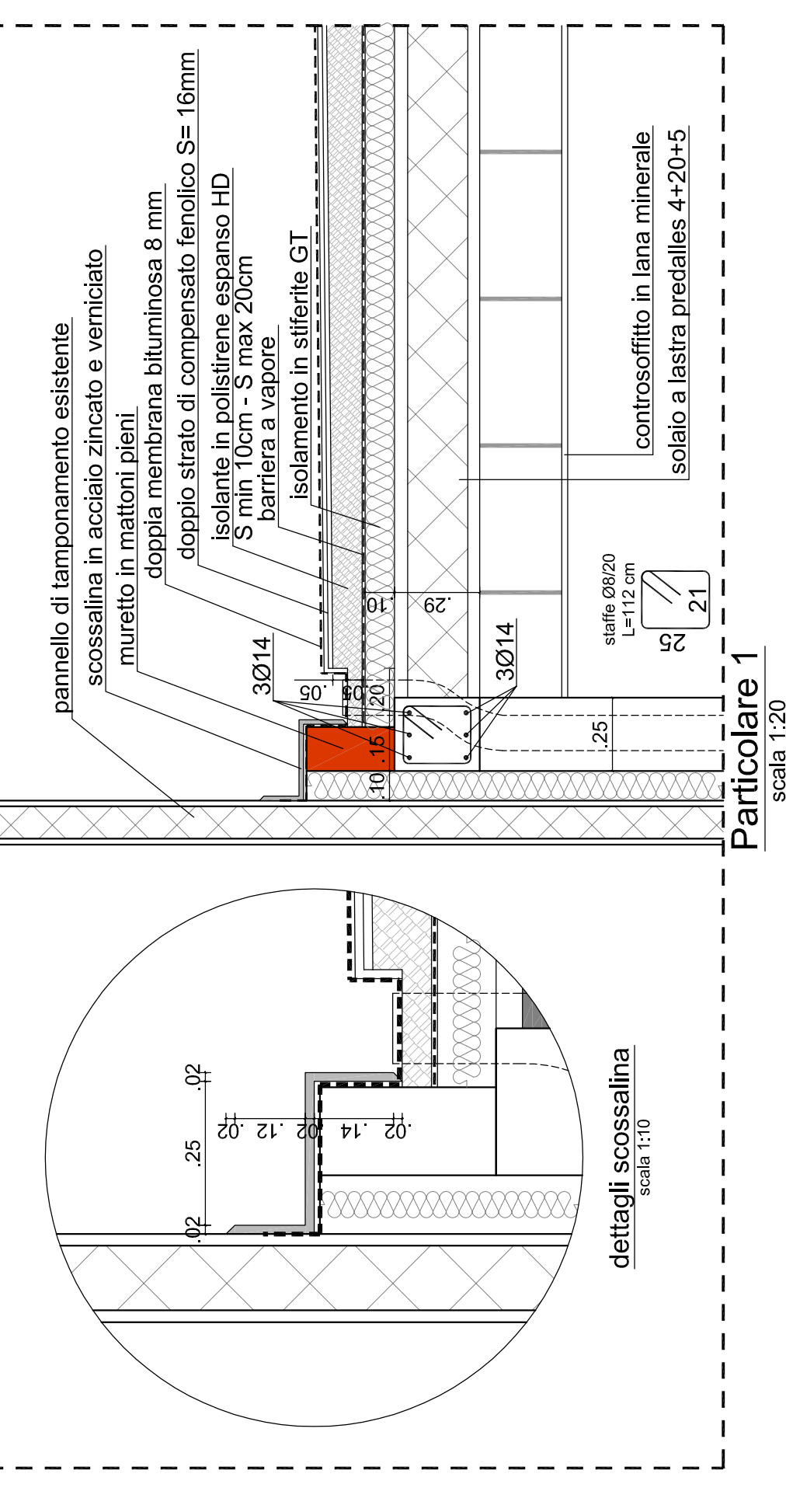
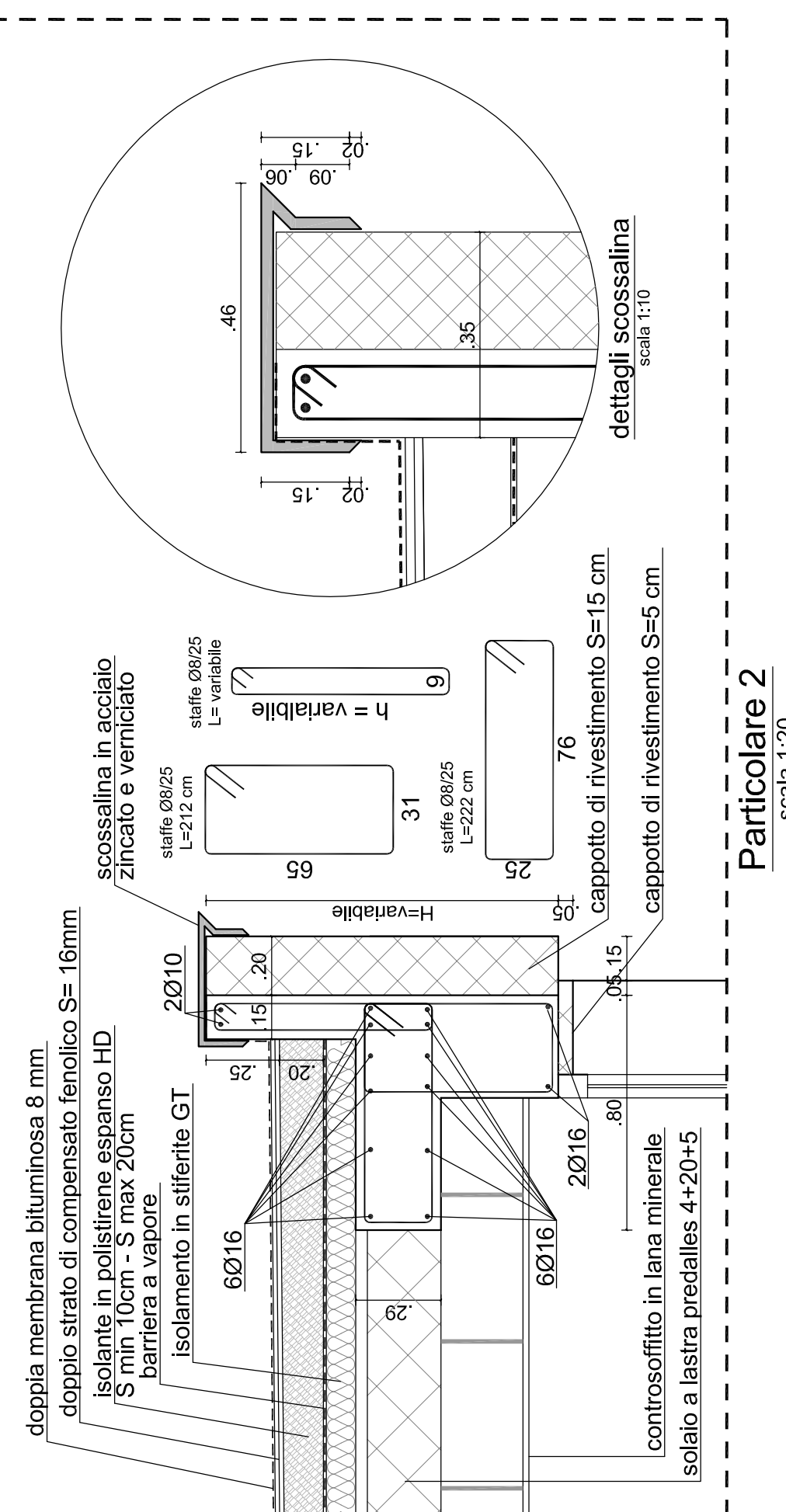
PROGETTO:
REALIZZAZIONE NUOVO
CENTRO POLIFUNZIONALE
SCOLASTICO, SPORTIVO E
RICREATIVO
SECONDO STRALCIO

PROGETTO:
ING. DAVIDE GONZATO
via Legione Antonini, 135/C
36100 Vicenza (VI)
Tel.- Fax. 0444-5441869
e-mail: davide.archingegno@gmail.com

COMMITTENTE
COMUNE DI SANDRIGO

RESPONSABILE UNICO PROCEDIMENTO
GEOM. GIUSEPPE RENIERO

DATA: 31.10.2018



Particolare 2
scala 1:20